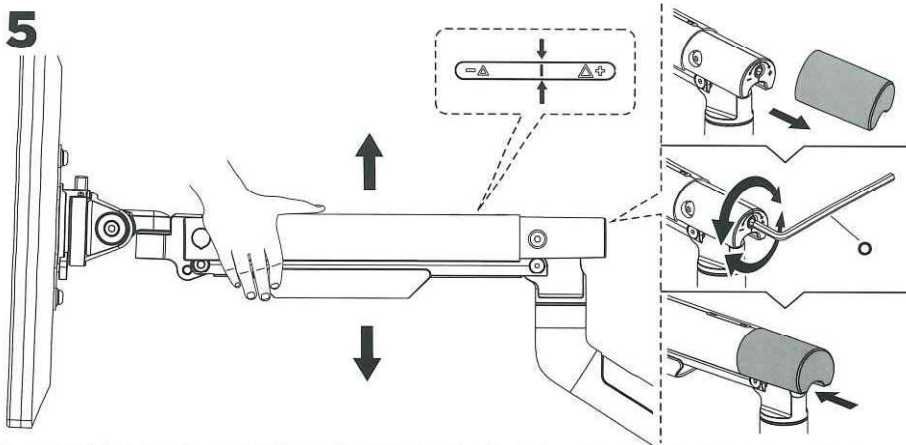


5

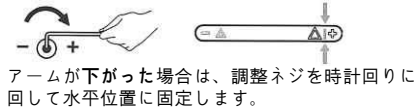


モニターを取り付けた状態でアームのバランスを適切に保つには、付属の六角レンチを使用して次のようにスプリング張力を調整します。

まず、図のようにアームを水平に配置してしっかりと保持します。必要に応じて補助を求めてください。



注意： モニターやマウントの損傷を防ぐため、調整中は常にアームを水平位置に保ってください。繰り返しになりますが、必要に応じて補助を求めてください。



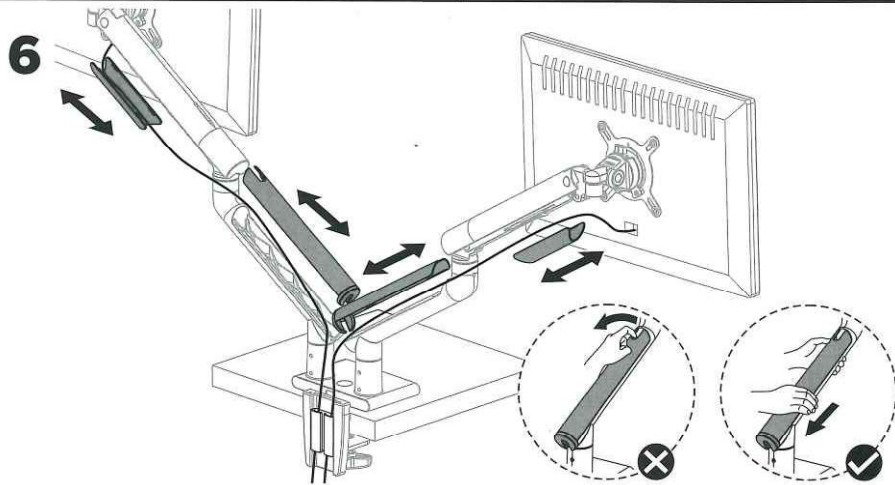
アームが下がった場合は、調整ネジを時計回りに回して水平位置に固定します。



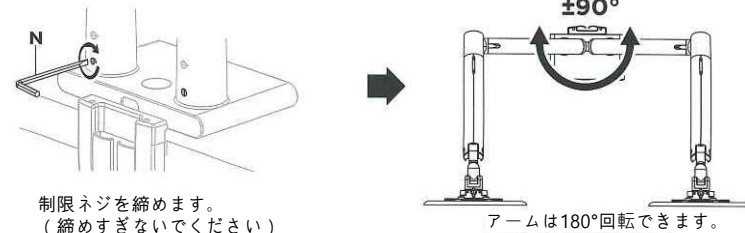
アームが上がった場合は、調整ネジを反時計回りに回して水平位置に固定します。

注意： ネジを締めすぎないでください。テンションインジケータの損傷を防ぐために赤いインジケータラインがテンションインジケータの左側と右側にある「-」と「+」を超えないようにしてください。アームが上がった場合は、調整ネジを反時計回りに回して水平位置に固定します。

6

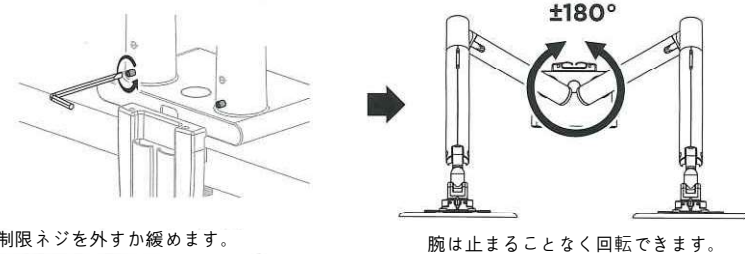


7



制限ネジを締めます。
(締めすぎないでください)

アームは180°回転できます。

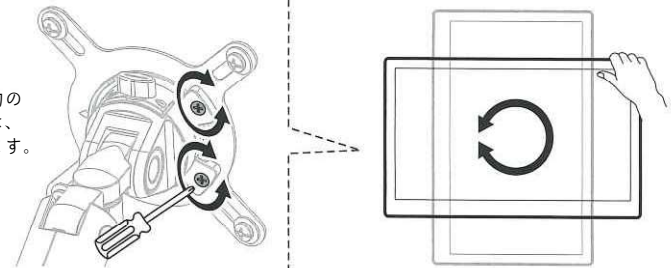


制限ネジを外すか緩めます。

腕は止まることなく回転できます。

8

注：ディスプレイが目的の位置で停止しない場合は、図のようにネジを締めます。



注：ディスプレイが目的の位置で停止しない場合は、図のようにネジを締めます。

